

# ORMANLARIN GÜÇLÜ SAKINLERİ

## AYILAR



Okuma Anlama ve Etkinlik Çalışması

Öğrenci:

Hazırlayan: Murat Hoca

7.5.2026

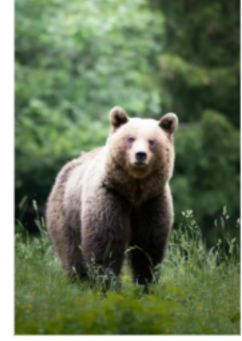
# Ormanların Güçlü Sakinleri: Ayılar

**Öğrenme Hedefi:** Öğrenciler ayıların fiziksel özellikleri, türleri, beslenme alışkanlıkları ve kış uykusu hakkında bilgi edinecek ve metinle ilgili soruları yanıtlayabilecektir.

Ayılar, iri cüsseleri, güçlü pençeleri ve kalın kürkleriyle bilinen memeli hayvanlar grubuna dahil olan etkileyici canlılardır. Dünyanın pek çok farklı bölgesinde; kutuplardan ormanlara kadar geniş bir alanda yaşarlar. Boz ayılar, kutup ayıları ve pandalar en bilinen ayı türleridir. Her türün yaşadığı bölgeye göre farklı fiziksel özellikleri vardır.

Ayılar hem et hem de otlarla beslenebilen (hepçil) canlılardır. Balıklar, meyveler, bal ve taze otlar en sevdikleri yiyecekler arasındadır. Özellikle boz ayılar nehir kenarlarında somon balığı avlamakta uzadırlar. Ayılar çok güçlü bir koku alma duyusuna sahiptirler; bir yiyeceğin kokusunu kilometrelerce uzaktan fark edebilirler.

Ayıların en bilinen özelliklerinden biri kış uykusudur. Havalar soğduğunda ve yiyecek bulmak zorlaştığında, ayılar güvenli bir mağara bularak kış boyunca uykuya yatarlar. Bu süreçte enerji tasarrufu yapmak için kalp atışları yavaşlar. Kış uykusu öncesinde çok fazla yemek yiyerek vücutlarında yağ depolarlar. Ayrıca ayılar görüldüklerinden çok daha hızlı koşabilir ve ağaçlara tırmanabilirler.



*Doğal ortamında yiyecek arayan güçlü bir ayı.*

**Biliyor muydunuz?** Ayıların koku alma duyusu, koku uzmanı olarak bilinen köpeklerden bile yaklaşık 7 kat daha güçlüdür!

# Okuduğumuzu Anlayalım

Aşağıdaki soruları metindeki bilgilere dayanarak cevaplayınız. Cevaplarınızda metinden kanıtlar sunmaya çalışın.

**1. Metne göre ayıların genel fiziksel özellikleri nelerdir?**

**2. Ayıların beslenme alışkanlıkları hakkında bilgi veriniz. "Hepçil" ne demektir?**

**3. Ayılar neden kış uykusuna yatarlar ve bu sürece nasıl hazırlanırlar?**

**4. Metinde bahsedilen ayı türleri nelerdir ve ayıların koku alma duyusu hakkında ne söylenmiştir?**

**5. Ayıların hareket yetenekleri (koşma, tırmanma) hakkında neler öğrendiniz?**

# Kelime Avı: Ayıların Dünyası

**Yönerge:** Aşağıdaki tabloda ayıların yaşamıyla ilgili 9 gizli kelime bulunmaktadır. Kelimeler soldan sağa veya yukarıdan aşağıya yerleştirilmiştir. Bakalım hepsini bulabilecek misin?

			K	I	Ş	U	Y	K	U	S	U	O	R	M
			P	E	Ç	E	B	R	T	Y	U	I	O	
			S	O	M	O	N	A	S	D	F	G	H	J
			K	U	T	U	P	L	Ş	I	K	L	M	N
			B	O	Z	A	Y	İ	Ö	Ç	Z	X	C	V
			B	A	L	I	K	B	N	M	Q	W	E	R
			K	Ü	R	K	T	Y	U	I	O	P	A	S
			M	A	Ğ	A	R	A	D	F	G	H	J	K
			L	Z	X	C	V	B	N	M	Q	W	E	R
			A	S	D	F	G	H	J	K	L	Ş	I	Z
			P	O	I	U	Y	T	R	E	W	Q	A	S
			D	F	G	H	J	K	L	Ş	I	Z	X	C

## BULUNACAK KELİMELER:

KIŞ UYKUSU

PENÇE

BALIK

SOMON

MAĞARA

ORMAN

KUTUP

BOZ AYI

KÜRK